

# ...hory zážitků

Magazín Horského resortu Dolní Morava

ZIMA 2023/2024



Rodina nás baví

ZIMNÍ NEBESKÉ PAKETY

Hlídáme si sněh

Aqua Terma Spa Vista



HORSKÝ RESORT  
Dolní Morava



PORSCHE

Pro vzdálené cíle  
i blízké přátele.

NOVÝ CAYENNE. SPOLEČNĚ OBJEVÍTE VÍCE.

Sportovní vůz s prostorem pro rodinu, přátele a nespočet společných dobrodružství. Zažijte výkon Porsche každý den – na silnici i v terénu. Více na [porsche.cz](https://www.porsche.cz)

Porsche Centrum Praha  
Liberecká 12  
182 00 Praha 8  
[www.porschecentrumpraha.cz](https://www.porschecentrumpraha.cz)

Cayenne kombinovaná spotřeba paliva v l/100km: 12,1 – 10,8 (WLTP); CO<sub>2</sub> emise kombinované v g/km: 275 – 246 (WLTP); Status 11/2023

úvodní slovo / obsah

Milí čtenáři,

letos si zimní sezonu v Horském resortu Dolní Morava opět vychutnáte. Každým rokem se snažíme přinášet něco nového, a tento rok není výjimkou. Vždy si přejeme, abyste si u nás svou rodinnou dovolenou užili opravdu královsky. Letos vás tu čeká nová rodinná sjezdovka pro pohodové lyžování s vašimi dětmi – široká, bezpečná a s nádhernými výhledy po celé své délce. Současně si tu užijete nejdelší sjezdovku v Česku s úctyhodnou délkou 3,7 kilometru na jedno rozjetí. Tím to ale nekončí, potěší vás také nová dětská herna KIDS FUN CLUB přímo na dojezdu sjezdovky i vylepšený Mamutíkův skipark.

Ve Wellness hotelu Vista budeme děti skvěle bavit s novým tématem animačního programu Stamíkovy zimní radovánky. Čeká je spousta zábavy na sněhu i uvnitř hotelu. Novinkou je minigolfová airtrack zóna s překážkami nebo virtuální realita v herně pro teenagery.

Dovolíme vám na chvíli nakouknout pod pokličku naší výzbroje na výrobu sněhu a prozradíme zajímavé informace za zákulisí. Také poodkryjeme detaily z připravovaného Aqua Terme Spa Vista, moderního a skutečně vyšperovaného wellness parku, do kterého budete moci vstoupit již za dva roky.

Nechte se inspirovat jedinečnými zimními zážitky i nekonečnými možnostmi zábavy na sněhu za azurového dne i pod hvězdnou oblohou. My uděláme vše pro to, abyste si u nás zimu užili přesně podle svých představ.

Příjemné čtení přeje

Šárka Braunerová



4–5	představujeme	18	zažijte
	<b>Rodina nás baví</b>		<b>Prémiový zážitek pro požitkáře</b>
6	zažijte		
	<b>SKI &amp; FUN</b>	19	gastronomie
7	zažijte		<b>Zastavte se na naší „kopračku“</b>
	<b>Zimní nebeské pakety</b>	20–21	wellness
8–9	představujeme		<b>Svěřit se do péče přírody je vždy dobrý nápad</b>
	<b>Hlídáme si sněh</b>	22–23	rozhovor
10–11	novinky		<b>Hor není nikdy dost!</b>
	<b>Aqua Terme Spa Vista</b>	24	představujeme
12–13	kalendář akcí		<b>Večerní STARS, které si užijete</b>
	<b>Pod mrazivou taktovkou</b>	25	novinka
14	představujeme		<b>Kosmetika i Mamutík u vás doma</b>
	<b>Stamíkovy zimní radovánky</b>	26	pro děti
15	zažijte		<b>Hravá chvílka pro děti</b>
	<b>Mamutík collection by Coqui</b>		
16–17	zažijte		
	<b>SKIALP je láska ... zamiluj se do skialpinismu</b>		

Ročník 14, vydání č. 2. **VYDAVATEL:** Sněžník a.s., Velká Morava 79, 561 69 Dolní Morava, [www.dolnimorava.cz](https://www.dolnimorava.cz), e-mail: [resort@dolnimorava.cz](mailto:resort@dolnimorava.cz)  
**ŠÉFREDAKTORKA:** Šárka Braunerová **REDAKCE:** Šárka Braunerová **FOTO:** Horský resort Dolní Morava **GRAFICKÉ ZPRACOVÁNÍ:** Sněžník, a.s. **REGISTRACE:** MK ČR E21844 **VOLNĚ NEPRODEJNĚ** Vaše podněty pište na adresu [resort@dolnimorava.cz](mailto:resort@dolnimorava.cz).

...hory zážitků [www.dolnimorava.cz](https://www.dolnimorava.cz) zima 2023 – 2024 3)





# Rodina nás baví

## NOVINKY ZIMY 2023/2024

Máme radost, když pro vás i vaše děti můžeme neustále zlepšovat zázemí, ve kterém vám bude s rodinou jednoduše dobře.

### Nová rodinná sjezdovka i nejdelší sjezdovka v Česku s délkou 3,7 km

Letošní zima bude ve znamení nové rodinné sjezdovky Vyhlídková a současně nejdelší sjezdovky v Česku s úctyhodnou délkou 3,7 km na jedno

rozjetí, a to z nejvyššího bodu na vrcholu Slamník až do spodního areálu U Slona. Potěší všechny rodiny s dětmi, které si chtějí užít lyžování v nejvyšších polohách resortu, a zároveň mít jistotu bezpečného pohybu na sjezdovkách.

- › Široká a bezpečná rodinná trať s velkorysou šířkou 25 metrů po celé své délce.
- › Nádherné panoramatické výhledy do horského údolí.
- › Pohodlně čtyřsedačkovou lanovkou na začátek sjezdovky.



## KIDS FUN CLUB



### Dětská herna přímo na sjezdovce

Na dojezdu sjezdovky Kamila nově objevíte dětskou hernu KIDS FUN CLUB, která ukrývá skvělou zábavu až pro 30 dětí. Ty si tu mohou během lyžování na chvíli odpočinout a pobavit se podle svých představ. Momenty plné her tu čekají na mladší i starší děti do 10 let. Své děti navíc můžete svěřit animátorovi, a dopřát si tak chvíli lyžování po svém.



### KIDS FUN CLUB



- › hrací stanoviště s klasickými i elektronickými hrami
- › odpočinkové místo s pohádkami
- › lego koutek
- › balónkový bazén a prolézačky
- › šatna pro odložení lyžařského vybavení
- › toalety a kuchyňský koutek s občerstvením



### Mamutikův skipark v novém

Samostatný a oddělený prostor pro výuku prvních krůčků na lyžích letos potěší novými slalomovými a interaktivními prvky. Dětní milovaný Mamutik tak bude doprovázet děti i při lyžování. Své děti také můžete svěřit do rukou profesionální lyžařské školy věnující se dětem již od 3 let.

### Zábavné tratě pro malé i velké

V dolním areálu U Slona si nejen malí lyžaři zpestří lyžování na zábavné trati Snow Fun Trail s hracími prvky, klopkami, terénními vlnami i dvěma tunely v délce 8 a 12 metrů. Pokročilejším lyžařům pak zábavu na sněhu slibuje skipark nebo špičková crossová trať, která je mimo závodní dny otevřená také pro veřejnost.





# SKI & FUN

Lavina zimních zážitků, která vás strhne



721  
metrů  
ZÁŽITKŮ

## Nejdelší visutý most na světě Sky Bridge 721

Vydejte se klidně i v lyžácích na druhou stranu horského hřebenu se strhujícími výhledy do zasněžené krajiny. Během vaší 721 metrů dlouhé procházky vás překvapí pohled do hloubky 95 metrů pod vašimi nohama i nekonečnost mostu zasažená do skvostného zimního obrazu.



## Stezka v oblacích

Dopřejte si neobyčejnou zimní atmosféru Stezky v oblacích s perfektními výhledy na zasněžené vrcholky hor. Se speciálními návleky na lyžáky pohodlně dojdete až na vrchol stezky také ve vašich lyžařských botech.



3  
kilometry  
JÍZDY

## Mamutí horská dráha

Zažijte parádní mrazivé dobrodružství na nejdelší bobovce v Česku. Adrenalinová projížďka v délce 3 kilometry pro vás chystá dvě desítky bleskurychlých zatáček, dvojnásobný 360° karusel, hbitou osmičkovou smyčku, podzemní tunel i pořádně houpativé jumpy.



## Bobová dráha U Slona

Vyrazte na svižnou zimní jízdu v délce lehce přes 1 kilometr s desítkou divokých zatáček a dvěma opravdu rychlými 360° karusely.

# ZIMNÍ NEBESKÉ PAKETY

...zážitkové balíčky za nejvýhodnější ceny

VYŠPERKUJ SI SVŮJ DEN NA LYŽÍCH

## SKI & SKY



Daruj si k celodennímu lyžování vstupenku na Sky Bridge 721 za naprosto výjimečnou cenu.

NA LYŽÍCH

NEJLEPŠÍ ZIMNÍ KOKTEJL

## SKY WALKER EXTRA

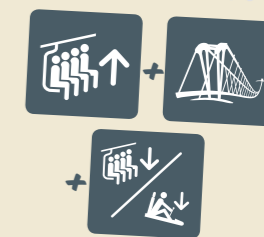


Lanovkou k nebeským zážitkům Sky Bridge 721 a Stezce v oblacích. Směrem dolů si můžete zvolit lanovku nebo jízdu na Mamutí horské dráze.

PĚŠKY

VZHŮRU NA SKY BRIDGE 721

## SKY WALKER



Lanovkou za nejdelší mrazivou vycházku na světě na Sky Bridge 721. Směrem dolů si můžete zvolit lanovku nebo jízdu na Mamutí horské dráze.

PĚŠKY





# HLÍDÁME SI SNÍH

Špičkový zasněžovací systém, do kterého jsme za poslední roky investovali 600 milionů Kč, je zárukou 100% garance sněhu i kompletně vysněžených sjezdovek v té nejvyšší kvalitě. Spolu se dvěma zasněžovacími jezery s objemem více než 100 000 m<sup>3</sup> vody a vyspělou technologií pro měření výšky sněhu přináší rychlou, efektivní a precizní přípravu tratí pro váš každodenní lyžařský požitek.

## CELOROČNÍ SBĚR VODY

Příprava na další zimu začíná momentem, kdy ta současná skončí. Během jara, léta i podzimu je potřeba naplnit obě zasněžovací nádrže, aby se s prvními mrazivými dny mohla nasbíraná voda proměnit v načechnaný

sníh. Nádrže se plní vodou z jarního tání, dešťů, ale také přímo z vodních toků ve chvíli, kdy je vyšší hladina vody a současně je zajištěn minimální zůstatkový průtok. Pomocí ovládacího softwaru je možné sledovat aktuální stav plnění, zapínat a vypínat přepouštění vody, měnit zdroj plnění nebo zcela zastavit přítok ve chvíli, kdy je dosažena cílová hodnota. Pomocí výkonných čerpadel a kilometrů vysokotlakého potrubí pak voda proudí do zasněžovacích kanónů a tyčí rozmístěných podél všech sjezdovek.

## STOHLAVÁ FLOTILA SNĚŽNÝCH DĚL A TYČÍ

O výrobu sněhu se v resortu stará více než stovka sněžných kanónů a tyčí. Sněžné kanony jsou v našich klimatických podmínkách naprosto nepostradatelné. Jsou sice ener-

Do malé zasněžovací nádrže s objemem 19 000 m<sup>3</sup> vtéká voda z horského potoka.

Velká zasněžovací nádrž o objemu 84 000 m<sup>3</sup> se plní přepouštěním z malé vodní nádrže.

Obě vodní nádrže jsou propojeny přepouštěcím potrubím.

10 kilometrů sjezdovek je protkáno 14 kilometry vysokotlakého potrubí.

geticky náročnější než zasněžovací tyče, mají však ve srovnání s tyčemi, které tvoří přibližně 30 % celkové vybavenosti, mnoho výhod.

- › Vyrábí sníh i při nižších mrazech.
- › Vyprodukuje jednou tolik sněhu.
- › Dají se otáčet a směřovat podle potřeb.

## I SNÍH POTŘEBUJE UZRÁT

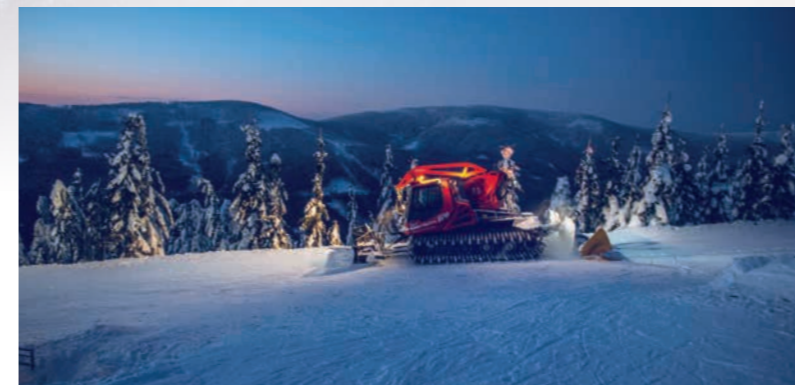
Zásadním krokem při výrobě sněhu je i dostatečná doba zrání. Hory vyrobeného sněhu musí rolby nejdříve rozhrnout, aby se ze sněhu odpařila přebytečná voda, a následně ještě několikrát přehrnout a otočit. Když se totiž sníh nechá kvalitně vyzrát, získá lepší kompaktnost i ty nejlepší předpoklady vydržet co nejdéle.

- › Při oblevě se nerozpouští tak rychle.
- › Lépe snese neočekávaný déšť.
- › Netvoří se ledové plotny.
- › Vydrží až do konce zimní sezony.

## BEZCHYBNÝ MANĚSTR

Pak už přichází ten pravý čas na zřádkování sněhové pokrývky do dokonalého maněstru, na kterém pracuje celkem 5 roleb - 3 červené krásky Pisten Bully a 2 stříbrno-šedé šelmy Prinoth Leitwolf.

- › 2 x Pisten Bully 600W s navijákem pro úpravu sjezdovek
- › 1 x Pisten Bully 400 Park na úpravu snowparku, fun trail, crossové trati a sjezdovek
- › 1 x Prinoth Leitwolf s navijákem na úpravu sjezdovek
- › 1 x Prinoth Leitwolf X na úpravu snowparku, fun trail, crossové trati a sjezdovek



## MALÝ POMOCNÍK PRO EFEKTIVNÍ ŘÍZENÍ ZASNĚŽOVÁNÍ I ROLBOVÁNÍ

Leica iCON Alpine neboli systém na měření výšky sněhu a management sněhu je naším každodenním pomocníkem na úpravu sjezdovek. Na základě podrobného 3D modelu terénu, aktuální pozice rolby podle GPS souřadnic a panelu uvnitř rolby dokáže systém skvěle vyhodnocovat množství sněhu na sjezdovkách a efektivně s ním pracovat. Rolbaři podle něj dokáží vhodně upravovat sjezdovky a přemisťovat sníh v rámci areálu na místa, kde je ho málo nebo nedostatek. Navíc je skvělým nástrojem nejen pro rolbaře, ale

i vedoucí pracovníky, kteří podle něho mohou činit snadnější manažerská rozhodnutí. A jeho výhody?

- › Napomáhá dřívějšímu zahájení zimní sezony.



Na instalovaném panelu rolbaři na první pohled vidí množství sněhu na sjezdovkách, a dokáží tak jasně identifikovat podle barev, kde je sněhu dost a kde je naopak potřeba přidat (pozn. červená - nejméně sněhu, tmavě modrá - nejvíce sněhu).

## A CO KDYŽ V NOCI NAPADNE SNÍH?

Pak nastává čas na velmi zásadní rozhodnutí, zda rolby mají vyjet do terénu ještě jednou nad ránem či nikoliv. A proč je rozhodování tak těžké? Protože...

1. Sníh už nestihne kvalitně promrznout.
2. Sníh se nespojí do kompaktního celku.
3. Sjezdovky během provozu velmi rychle ztrácejí kvalitu a rozbíjí se výrazně dříve.

Základním klíčem ke kvalitnímu maněstru je rolbování co nejdříve po ukončení denního provozu. Sníh tak získá dostatek času, aby kvalitně promrznul a získal potřebnou kompaktnost na následující den. Rolby sníh ale jen neuhlazují a nezarovávají. Lyžaři během celého dne sníh neustále posouvají směrem dolů a nahnávají ho na místa, kam nepatří. Úkolem rolbaře je pak efektivně ho vrátit na správná místa, nebo ho přemístit tam, kde je ho nedostatek. V minulosti museli mít rolbaři dokonale načtený terén i sjezdovky, dnes už jim pomáhá vyspělý systém na měření výšky sněhu a současně perfektní nástroj na řízení sněhové politiky.

- › Prodloužení lyžařské sezony díky efektivní práci se sněhem.
- › Méně spotřebované energie a pohonných hmot.
- › Úspora vody i vyrobeného sněhu.
- › Přesné měření výšky sněhu na 5 místech pod rolbou i radlicí.
- › Zjednodušení přípravy snowparků podle 3D projektu.
- › Eliminace vícenásobných i opakovaných přejezdů sjezdovek.



# AQUA TERMIE SPA VISTA

PLÁNOVANÉ OTEVŘENÍ  
ZIMA 2025/2026

Již brzy se na Dolní Moravě zrodí místo, do kterého budete mít nutkání se ponořit až po uši. Věříme, že vás naše působivá realizace nadchne a naplní vaše očekávání do posledního puntíku.

## PLAVÁNÍ I RELAXACE

Naložte se do příjemně teplé vody a užívejte si vše, co vám tento prostor nabízí. Velkorysý bazénové patro přinese rozmanité možnosti zábavy a odpočinku dospělým i dětem.

- › Zážitekový bazén s relaxačními masážními lavicemi a tryskami
- › Dvě plavecké dráhy
- › 3 zážitkové tobogany
- › Venkovní výplavový bazén s masážními lavicemi a tryskami
- › Venkovní bazén s prolézačkami a dvěma skluzavkami
- › Relaxační lehátka a odpočinkové zóny pro rodiče i děti
- › Wellness restaurace s chutnou nabídkou jídel

## DĚTSKÝ SPRAY PARK A ZÁBAVA PRO NEJMENŠÍ

Děti budou skákat radostí. Věnovali jsme jim totiž více než 140 m<sup>2</sup> nejlepší vodní zábavy.

- › Vodní domečky a stříkající vodní les
- › Mamutí kly s vodními sprchami
- › Mateřídouškové květy plné vodních překvapení
- › Dětský bazének se dvěma skluzavkami, Mamutíkem s vodotryskem a hracími vodními prvky pro ty nejmenší



## SAUNOVÝ SVĚT, KTERÝ VÁS PŘENESE DO JINÉ DIMENZE

Ve vnitřní zóně saunového světa objevíte 2 suché sauny a 2 parní kabiny, Kneippův chodník, zážitkové sprchy, odpočívárnu a wellness bar. Každou ze saun s jedinečným konceptem

provoní aroma různých dřevin, bylin či medu. Vnější část komplexu vás přivítá venkovním jezerem obklopeným třemi venkovními saunami, wellness čajovnou či odpočívárnami.



### SEVERSKÝ SRUB

Dominantní suchá sauna potěší milovníky intenzivnějšího tepla a saunových ceremoniálů.

### PANORAMATICKÁ SAUNA

Sauna poutavá svou jednoduchostí a vůní přírodního tepla díky vytápění dřevem.

### PÁRA NAD JEZEREM

Skutečně okouzující parní lázeň přímo nad hladinou jezera.

## BEAUTY ZÓNA S MASÉRNAMI,

kde si budete moci dopřát čas jen sami pro sebe při rituálu, masáži, kosmetice či manikúře a pedikúře.



## DVĚ PRIVÁTNÍ WELLNESS CENTRA

se saunou, vířivkou a relax zónou pro nikým nerušený odpočinek.





# Pod mrazivou taktovkou

Zimní eventy, u kterých byste rozhodně neměli chybět!



## Silvestr v oblacích 31. 12.

Magicky osvětlená Stezka v oblacích s podmanivou hudbou, večerní jízdy na Mamutí horské dráze a prodloužený provoz sedačkové lanovky Sněžník. Užijte si Silvestr na horách, jak se patří!



## S ČT sport na vrchol 19. – 20. 1.

Tradiční otevřený závod v paralelním slalomu pro amatérské lyžaře, kteří mají příležitost si vyzkoušet závod s profesionální časomírou.



## Oakley Community Days 2024 10. – 11. 2.

Tradiční dvoudenní akce pro milovníky zimního sportu s ikonickou značkou Oakley! Jedinečná příležitost setkat se s lyžařskými a snowboardovými nadšenci, ambasadory Oakley i známými osobnostmi ze světa lyžování i snowboardingu. Na co se můžete těšit?

Test centrum Oakley | Djs a Apres ski

Oakley Community Ride

Soutěže o spoustu hodnotných cen (merch, produkty Oakley)

Účast profi sportovců a známých osobností zimního sportu

Autogramiády | Freestyle SKI / SNB exhibice

SKI a SNB lekce s profesionálními instruktory | A mnohem víc

Budte u toho. Vesnička Oakley se oficiálně otevře v 9:00 u spodní stanice lanovky Sněžník.



## Dynafit Snow Leopard Day 2. 3.

Přijďte otestovat nejnovější skialpové vybavení Dynafit, setkat se se skialpovými nadšenci a hrát o skvělé ceny. Akce probíhá na podporu sněžných leopardů.

## Pravidelně na programu

### KAŽDÝ PÁTEK Atomic / Salomon Mamutíkův lyžařský závod

Obří dětský slalom v Mamutíkově ski-parku se slavnostním vyhlášením vítězů a předáním cen.



### KAŽDOU SOBOTU Atomic / Salomon První stopa

Exkluzivní lyžování v čase 7:30 – 8:30 před oficiálním zahájením provozu střediska na nejnovějších VIP test lyžích značky Atomic / Salomon a se skleničkou prosecca.

### Atomic / Salomon Večerní výšlap na skialpech

Skupinový večerní výšlap na skialpech za doprovodu průvodce s nočním vstupem na Sky Bridge 721 a večerí na horské chatě Slaměnka.

### Večerní výšlap na sněžnicích

Skupinový večerní výšlap na sněžnicích za doprovodu průvodce s nočním vstupem na Sky Bridge 721 a večerí na horské chatě Slaměnka.



### Večerní lyžování s DJs

Vyrazte si užít večerní lyžovačku s vlnivými rytmy našich DJs přímo na sjezdovce a možností občerstvení na chatě Marcelka.

## Testovačky těch nejlepších značek

Otestuj nejnovější modely lyží a snowboardů.

ATOMIC / SALOMON | 3. – 4. 2.

SNOWBOARD ZEZULA | 10. – 11. 2.

FISCHER | 18. 2.

CHOC | 18. 2.

ROSSIGNOL A DYNASTAR | 24. – 25. 2.



AKTUÁLNĚ SLEDUJTE







## STAMÍKOVY ZIMNÍ RADOVÁNKY

Na hotelu Vista se v zimě opět budou dít věci. Zimnímu animačnímu programu letos velí neposedný Stamík, který už nedočkavě vyhlíží všechny děti dychtící po dobrodružství.

### ZIMNÍ VESELENÍ VENKU I UVNITŘ

Stamík si se svým věrným přítelem Mamutíkem pro děti připravil spoustu nových dobrodružství, tvoření i zábavy. Budeme se společně radovat ze všeho, co nám zima může nabídnout.

#### STAVĚNÍ PRAVÉHO ESKYMÁCKÉHO IGLŮ

SÁŇKOVÁNÍ S MAMUTÍKEM

PRAVÁ ZIMNÍ KOULOVANÁ

ZÁVODY NA KLUZÁCÍCH

SOUTĚŽ O NEJORIGINALNĚJŠÍHO SNĚHULÁKA

A až se vrátíte zpět do tepla hotelu, zahřejete se uvnitř nabídkou některé z mnoha zajímavých aktivit.

VÝROBA DOMÁCÍ ČOKOLÁDY

VLASTNORUČNÍ TVORBA PŘÍRODNÍ SÓJOVÉ  
SVÍČKY NEBO LESKU NA RTY

ZIMNÍ ŠIFROVANÁ PRO CHYTRÉ HLAVIČKY

VÝPRAVA ZA POKLADEM HORSKÉHO  
DUCHA STAMICHMANA

HLEDÁNÍ SYMBOLŮ ZIMY  
V ZASNĚŽENÉ KRAJINĚ

KRUHOVÝ TRÉNINK V HOTELOVÉM FITNESS

TURNAJ V BOWLINGU A FUTSALU

## NOVINKY

### MINIGOLFOVÁ AIRTRACK HRACÍ PLOCHA S PŘEKÁŽKAMI

...zahrajte si oblíbený minigolf hezky v pohodlí hotelu.



### VIRTUÁLNÍ REALITA V PLAY ROOM

...přeneste se v čase i prostoru,  
kamkoliv si budete přát.



## MAMUTÍK COLLECTION by Coqui

Limitovaná kolekce obuvi a doplňků  
pro všechny akční holky a kluky



### K BAZÉNU I DO WELLNESS

Pohodlné nazobuvky s elastickým patním páskem skvěle padnou na každou nožku. A díky protiskuzové úpravě tě u bazénu i v rozběhu vždy podrží.

ANTIBAKTERIÁLNÍ | VODĚODOLNÉ  
PROTISKLUZOVÉ | POHODLNÉ



### NA LYŽE I NA DOMA

Veselé bavlněné ponožky s Mamutíkem spolehlivě zahřejí i ozdobí tvoje nohy. Vybrat si můžeš z červené nebo modré varianty.



### DO ŠKOLY I DO SPOLEČNOSTI

Cool silikonové náramky v různých barvách můžeš libovolně měnit podle své chuti i nálady. Originální amulety pokaždé vykouzlí osobitý design.



### DO LOUŽE I DO DEŠTĚ

Nepropustné gumáky a pláštěnka s pevnými gumičkami kolem zápěstí, praktickou kapsou na zádech i kvalitními cvoky tě skvěle uchrání před každou plískanicí.

### KDE KOLEKCI KOUPIŤ?

- Gift shop | zákaznické centrum Ticket Point
- Wellness recepce | Wellness hotel Vista
- Herna KIDS FUN CLUB | chata Marcelka



Coqui [vyslovuj: Koky], to je celosvětová značka vyrábějící certifikovanou a pohodlnou obuv a doplňky.

### PROČ boty od Coqui?

- › splňují evropské požadavky na zdravotní nezávadnost a mechanickou odolnost
- › materiály pro jejich výrobu jsou antibakteriální
- › naplňují nejpřísnější kritéria pro kvalitu i dlouhou životnost



# SKIALP je láska ...zamiluj se do skialpinismu

Dolní Morava je místem, kde je skialpové lyžování doma. Vyrazit na skialpy zde můžete na vlastní pěst nebo pod vedením našeho zkušeného průvodce.

## SKIALPUJ NA DOLNÍ MORAVĚ

V Horském resortu Dolní Morava se můžete volně pohybovat po oficiálně značených výstupových a sestupových trasách, které vám dopřejí výhledy i pohodlně schůdné trasy s jistotou sněhu. Zvolte si podle délky, náročnosti i vlastní kondice právě tu, která vám bude nejlépe vyhovovat.



### 5 ZNAČENÝCH TRAS

**A, B, C, D, E** – to jsou názvy oficiálně značených tras pro skialpinisty v rámci areálu. Tři nástupní místa s mapou najdete u spodní stanice lanovky U Slova, u spodní stanice lanovky Sněžník a také u parkoviště P6.

- › **Výstupní trasy** se liší náročností, převýšením a délkou.
- › Trasa A je současně **trasou naučnou s 8 infopanely**.
- › **Sestupová trasa** vede po sjezdovkách.

### VEČERNÍ TRASA

Ve vybrané dny v týdnu jsou také povoleny individuální výstupy po setmění, je ale nutné dodržovat přesně určenou večerní trasu i jasná pravidla. Trasa vede z nástupního místa u chaty Marcelka po pravém okraji sjezdovky Kamila a Vyhlídková na chatu Slaměnka.

**POZOR!** Sjezdovky je nutné opustit do 20:30 a vyhnout se mimo sjezdovku označenému kotvícímu bodu rolby pod Stezkou v oblacích.



Vždy dodržuj pravidla  
dobrého skialpinisty

### VÝSTUP NA KRÁLICKÝ SNĚŽNÍK

Na nejvyšší vrchol místního pohoří se můžete vydat dvěma trasami po různých stranách hřebenu – přes Mokřý hřbet nebo přes Malý Sněžník. Obě trasy vám zprostředkují úžasné výhledy i nikým nerušený pohyb v panenské horské krajině.



### SLUŽBY SKIALPOVÉHO PRŮVODCE

Pro zájemce, kteří si chtějí skialpové lyžování vyzkoušet poprvé nebo jen chtějí mít jistotu správného pohybu v terénu při vzdálenějším výletu, je možnost si objednat výšlap s průvodcem.

- › **Osobnější přístup a hlubší přiblížení** skialpinismu a vybavení.
- › Pro skupinu **až 6 osob**.
- › Volba vhodné **celodenní nebo půldenní trasy**.

### VOLEJTE NEBO PIŠTE

pujcovna@dolnimorava.cz  
+420 733 118 582



### SKIALPOVÁ PŮJČOVNA S KOMPLETNÍ VÝBAVOU

Na Dolní Moravě si můžete zapůjčit kompletní skialpové sety pro dospělé i děti od lyží s pásy, bot až po hůlky. Vybírat můžete z nejnovějších modelů značek Atomic a Dynafit.

- › **40 setů značky Dynafit a Atomic** různých délek a velikostí pro dospělé.
- › Kompletní **dětské skialpové sety**.
- › Možnost zapůjčení **lyží s pásy, bot nebo kompletních setů**.

### Rezervuj si svůj skialpový set předem

1. **Rezervace online** na [dm.rezervator.cz](http://dm.rezervator.cz)
2. **Zadejte** osobní údaje, velikost a vyberte model.
3. Proveďte **platbu**.
4. **Váš set bude připravený** ve zvolený čas a hodinu.





# Prémiový zážitek pro požitkáře

## ATOMIC / SALOMON PRVNÍ STOPA

*...ranní fresh za odměnu*

Najděte si ten správný důvod, který vás ráno vytáhne z postele do dokonalého zimního rána a dárkuje vám zakrojení do čerstvě učešnaného manšestru před oficiálním otevřením střediska.

### DOKONALÁ SOBOTA

Každou sobotu máte příležitost si chytit lanovku o hodinu dřív a dopřát si pravou radost z jízdy na nedotčeném manšestru.

**EXKLUZIVNĚ  
JEN PRO VÁS  
7:30 – 8:30**

### KRÁLOVSKÁ JÍZDA NA VIP LYŽÍCH

Na nejnovějších VIP testech značky Atomic / Salomon, které vám zapůjčíme v rámci první stopy zcela zdarma, si zalyžujte skutečně královsky.



### ČIN-ČIN

Skvěle vydařené ráno završíte skleničkou vychlazeného prosecca u rozpáleného krbu na horské chatě Slaměnka.

### JEN HODINKA NESTAČÍ

První stopu si v případě zájmu můžete také prodloužit se zvýhodněným celodenním skipasem.



# Zastavte se na naši „kopračku“

Restaurace Podbělka si pro vás připravila nové À la carte menu pro nadcházející zimní sezonu. Náš šéfkuchař společně se svým týmem si hlídají výběr kvalitních surovin, dokonalé zpracování i poctivý přístup. Berou si za cíl se o vás dokonale postarat a hýčkat vaše chuťové smysly.

Ochutnejte oblíbenou klasiku v netradičním pojetí s pastrami a pečenými Grenaille bramborami. Naši „kopračku“ připravujeme z hovězího fondu, tedy silné redukce z hovězích kostí, koření a zeleniny a základní bešamelové omáčky. Toto spojení se spolu s perfektním dochucením sladí do intenzivní chuti, vyvážené kyselosti a sladkosti zároveň. Vše je podtrženo čerstvým koprem a smetanou s máslem, které připraví dokonalý výsledek a harmonickou chuť.



„Nové menu by mělo přinášet našim hostům zážitek. Naší ideou je návrat ke kořenům, k přírodě a poctivé kuchyni v čisté podobě. Vaše spokojenost nám bude největší odměnou.“



**Rezervujte si svůj stůl**

+ 420 737 272 195



# Svěřit se do péče přírody je vždy dobrý nápad

Ať už strávíte den na horách v lyžařských botech nebo procházkou zasněženou krajinou, návštěva wellness bude vždy dokonalou tečkou. Vyzkoušejte třeba výjimečnou orientální parní lázeň Rasul nebo si užívejte kouzlo přírodních vůní během nahřívání svého těla v sauně.

## TĚLOVÝ ZÁBAL RASUL

Okuste relaxační proceduru kombinující omlazující účinky přírodního bahna v podobě barevných jíílů nebo hlíny Ghassoul a blahodárné působení páry uvnitř rozehráté parní kabiny. Díky bohatému množství živin a minerálů se tato procedura dokonale postará o vaši pokožku. A můžete si ji navíc dopřát také v páru.

## PROČ VYZKOUŠET RASUL?

- **Pročistí a detoxikuje**  
Na pokožce působí jako magnet na nečistoty a toxiny.
- **Vyživí a revitalizuje**  
Pokožce dodá výživu a vitalitu díky obsaženým cenným minerálům.
- **Vyrovná tón pleti**  
Zlepšuje texturu pokožky a dodá jí zdravý a svěží vzhled.
- **Pomůže s kožními problémy**  
Díky svým čistícím schopnostem svědčí problematické pleti s akné nebo ekzémy.



## ZVOLTE SI SVOU BARVU JÍLU

### BÍLÝ JÍL

- Intenzivně detoxikuje pokožku.

### ZELENÝ JÍL

- Omlazuje, revitalizuje a desinfikuje.
- Eliminuje akné i černé tečky.

### ŽLUTÝ JÍL

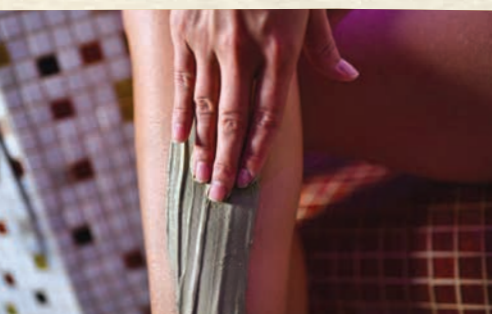
- Dokonale vyčistí pleť, stáhne póry a zpevní pokožku.
- Je to přirozený elixír proti vráskám.

### RŮŽOVÝ JÍL

- Pomáhá při léčbě kožních onemocnění a akné.
- Prospívá oběhovému systému a léčbě křečových žil.

### GHASSOUL LÉČIVÁ HLÍNA

- Velmi šetrně a důkladně čistí obličej, tělo i vlasy.
- Má uklidňující, absorpční a odmašťující schopnosti.



# TERAPIE VŮNÍ

V našem wellness rozehrávají přírodní vůně uvolňující představení. Naložte se do hřejivé náruče finské sauny nebo parní kabiny a užívejte si zaslouženou terapii duše i těla přírodními vůněmi esenciálních olejů. Nebo svou pokožku odměňte voňavým tělovým peelingem v parní kabině. Ráno vás lehce povzbudíme vůni máty nebo citronu, a večer ukonejšíme meduňkou nebo eukalyptem. Paleta našich vůní je však široká, a vy si s naší hotelovou kosmetikou můžete s radostí dopřát chvíle hluboké relaxace také u vás doma.



## Citron

...osvěžující vůně celkově pročistí, stimuluje a energizuje, zharmonizuje psychiku a zmírní emoční napětí.

## Meduňka

...optimistická bylinná vůně s lehkostí navodí psychickou pohodu, podpoří intenzivní relaxaci a povzbudí při únavě.

## Eukalyptus

...intenzivně svěží aroma navodí optimismus, otevřenost a volnost, podpoří koncentraci a přinese uvolnění dýchacích cest.



## DO SAUNY VŽDY BEZ PLAVEK ANEŽ 5 PRAVIDEL SAUNOVÁNÍ

1. Před každým vstupem do sauny se důkladně osprchuji a umyji mýdlem.
2. Do sauny vstupuji vždy bez plavek s prostěradlem nebo ručníkem.
3. V sauně mám vždy celé tělo včetně chodidel podloženo prostěradlem.
4. Pobyť v sauně omezím jen na krátkou dobu s intenzivním maximálně 15 minutovým prožitkem.
5. Po každém saunování se vždy ochladím v bazénku nebo studenou sprchou.





**Jakub Fabián**  
člen Horské služby  
Dolní Morava

## Hor není nikdy dost!

Tedy alespoň ne pro Jakuba Fabiána, člena Horské služby Dolní Morava, kterého jsme měli možnost před začátkem zimní sezony lehce vyzpovídat. Tři roky služby na pozici dobrovolníka se v jeho případě vyplatily. Dnes Kuba působí u horské služby již osmým rokem. Je to horal tělem i duší a práce pro horskou službu je jeho splněným snem.

Každý z nás si pod pojmem horská služba představí možná trochu něco jiného. Jak bys popsal svou práci pro horskou službu ve třech větách ty?

V první řadě je to pomoc lidem, kteří se dostanou do nesnází. Také je to práce v kolektivu lidí, kteří mají velmi podobné zájmy a o kterých mohu s čistým svědomím říct, že to jsou skuteční kamarádi. A v neposlední řadě je to práce v přírodě a v nejkrásnějších horách na světě.

Co pro tebe osobně práce pro horskou službu znamená?

Především je to pro mě splnění snu, kdy se můj koníček stal i mou prací. Vždy mě nejvíce naplňovalo, když jsem mohl někomu pomoci. A zároveň jsem byl také aktivním sportovcem, což je pro naši práci důležitým předpokladem. Naše práce tak spojuje hodně věcí, které mám rád a které mě naplňují. No a člo-

věk je také rád, že je pro společnost nějakým způsobem užitečný. A to doufám, že jsme.

Jak vypadá váš běžný zimní den, pokud se nic mimořádného neděje?

Ráno proběhne předání služby a kontrola spojení, techniky a záchranného materiálu. Projedeme na lyžích areál, zkontrolujeme sjízdnost sjezdovek i povětrnostní podmínky. Pokud to je v našich časových možnostech a není předpoklad, že bude v daný den vysoká návštěvnost areálu, vyrazíme zkontrolovat průjezdnost tras na hřeben, a případně prověříme také lavinovou situaci.

A jak si naopak můžeme představit den, když se to jednoduše sejde a vy jste doslova na roztrhání?

V takové dny máme třeba kolem deseti výjezdů. Hodně záleží, kolik výjezdů je

vyloženo do terénu. Ty jsou pro nás většinou časově mnohem náročnější než zásahy přímo v areálu. Stává se nám také, že máme více zásahů najednou. V těchto situacích musíme dobře spolupracovat i s ostatními složkami integrované záchranné služby a vždy si určit priority podle závažnosti stavu zraněného.

Jaké jsou vlastně základní předpoklady a dovednosti, které by každý správný horský záchranář měl mít?

Určitě musí být v dobré fyzické kondici, musí být dobrý lyžař a musí se umět pohybovat ve skalním terénu. Bezpodmínečně by měl být také odolný ve stresových situacích. No a v neposlední řadě to musí být dobrý člověk do party, na kterého se ostatní mohou spolehnout. Naše práce je totiž většinou takovým týmovým výkonem.

Co často lyžaři na horách nedodrží a vznikají z toho zbytečné úrazy?

Většina úrazů vzniká tak, že lidé přecení svoje schopnosti, podcení povětrnostní vlivy nebo stav sjezdové tratě. Často se setkáváme s tím, že se k sobě na sjezdovkách lidé nechovají zrovna ohleduplně. Je důležité brát ohled na pomalejší lyžaře i začátečníky. Vždy bychom měli dodržovat určitou bezpečnou vzdálenost od ostatních lyžařů, která má být úměrná naší rychlosti. Musíme mít svoji jízdu pod kontrolou. Když se na sjezdovkách sám pohybují, někdy se nestačím divit, jakou rychlostí si i ne zrovna dobrý lyžař dovolí jet. Pokud mu někdo vjede do cesty, končí to pak zpravidla bohužel naším výjezdem.

Co není radno v zimě na horách podceňovat?

Určitě aktuální povětrnostní situaci. Počasí nás v zimě dokáže potrápiti asi nejvíce. Když se počasí náhle zhorší, i v našich malých horách umí člověka nemile překvapit.

Jaké jsou vaše nejčastější zásahy v zimě?

Nejčastěji se jedná o úrazy kolen, zápěstí a klíčních kostí. Často se setkáváme i s otřesy mozku.

Jakou technickou výbavou v zimě disponujete a jak moc vám usnadňuje vaši práci?

Technika je pro nás v dnešní době hodně důležitá. V areálu se na ní za dobrých podmínek na sjezdovkách dokážeme, mimo černou sjezdovku, dostat všude. V současné době máme k dispozici

skútr, terénní čtyřkolku a na letošní sezonu nově také šestikolku. Potom disponujeme ještě terénním automobilem Toyota Land Cruiser 76.

Kolik zásahů vás v průběhu zimy obvykle čeká?

V zimě je to zhruba 250 – 300 zásahů. Naštěstí se dá říci, že z toho je přibližně jen 10 % úrazů vážných, které mohou vyžadovat také součinnost letecké záchranné služby.

Jakým způsobem jako tým po práci odpočíváte, nebo se vzájemně tmelíte? Možná to někomu přijde zvláštní, ale pokud můžu mluvit i za kluky na naší stanici, nejraději samozřejmě vyrazíme někde do hor, těch není nikdy dost!

Předpokládám, že během služby na stanici je také někdy prostor na volný čas. Jak ho nejčastěji v zimě trávíte?

S naší prací je spojená také administrativa, tedy věnuji se i práci u počítače. Rád si zacvičím, vyrazím na skialpy, pustím film a taky mě baví mazání lyží a péče o ně. Také je pravda, že s kolegy strávíme dost času povídáním o všem možném u kávovaru.

Jak dokážeš pracovat s vlastní hlavou, aby sis práci takzvaně nenosil s sebou domů a nechal těžké myšlenky po zásahu tam, kde se odehrály?

Přiznám se, že se mi to někdy nedaří a některé zásahy si v hlavě nosím. Vždy se ale snažím udělat pro zraněného člověka 100 %. Vše, co mě v danou chvíli napadne, ať se jedná o banalitu nebo

nějaký závažný úraz. Pokud si to v hlavě takto nastavíme a víme, že jsme udělali maximum možného, srovnáváme se s tím mnohem lépe.



Co tě na práci pro horskou službu opravdu baví?

Baví mě to spojení pohybu na horách s tím, že člověk může pomáhat lidem. Ta práce je docela pestrá, zimní sezona je pro nás hodně odlišná od té letní, takže se člověk vlastně i vyhne běžnému stereotypu.

Kdybys měl lyžařům poradit jednu jedinou věc, která by to byla?

Aby si zimu na horách hlavně užili. A samozřejmě, aby u toho na sebe byli opatrní!



## MĚJ SVOU POMOC V KAPSE



### Aplikace, která ti může zachránit život

Plnohodnotné využití také při cestách do zahraničí – funguje na území Rakouska, Maďarska a slovenských hor.



### Horská služba Dolní Morava

- 1) Aplikace - tlačítko Horská služba
- 2) Telefon +420 601 302 617

Aktuální počasí, výstrahy, informace a webkamery  
[www.horskaslužba.cz](http://www.horskaslužba.cz)



# Večerní STARS, které si užijete

Nespěchejte po lyžování domů, bavte se na sněhu i pod hvězdnou oblohou.

## VEČERNÍ SKUPINOVÉ VÝSLAPY NA SKY BRIDGE 721

KAŽDOU SOBOTU



NA SKIALPECH



NA SNĚŽNICÍCH

Vyrazte na pravidelný sobotní výšlap za neobyčejnou odměnou v cíli. Zvolte si podle svého výběru skialpy nebo sněžnice a vydejte se stmívající se horskou krajinou po boku zkušeného průvodce směrem vzhůru na nejdelší visutý most na světě Sky Bridge 721.

- › Jedinečný večerní zážitek na Sky Bridge 721.
- › Večeře u rozpáleného krbu na horské chatě Slaměnka.
- › Zapůjčení sněžnic nebo kompletního skialpového setu.
- › Doprovod zkušeného průvodce.



## OSVĚTLENÁ SÁŇKAŘSKÁ DRÁHA

NOVĚ ŠIRŠÍ A BEZPEČNĚJŠÍ

Sáňkařská dráha se letos pochlubí větší šířkou i vyšší bezpečností. Nová rodinná trať Vyhliďková se totiž od horní stanice lanovky U Slona po setmění promění v osvětlenou sáňkařskou dráhu, kde si užijete parádní sněžnou jízdu s ostrými zatáčkami i rychlými rovinkami v délce 2,2 km na speciálních sportovních saních.



- › Sáňkařská dráha se otevírá ve vybrané dny po ukončení denního provozu.
- › Na start sáňkařské dráhy vás dopravíme sedačkovou lanovkou.
- › Na dojezdu se zahřejete v restauraci U Slona s prodlouženou otevírací dobou.

## VEČERNÍ LYŽOVÁNÍ NA KAMILE

S PARKINGEM GRÁTIS

Zařezávejte se do čerstvě urolbovaného svahu i po setmění na více než 600 metrů dlouhé nasvícené sjezdovce Kamila s příjemnou šířkou 70 až 90 metrů.

- › Večerní lyžování ve vybrané dny v týdnu po ukončení denního provozu.
- › Sobotní večery s vlnivými rytmy pod taktovkou skvělých DJs.
- › Večerní parkování 5 minut pěšky od lanovky vždy zdarma.
- › Na dojezdu občerstvení v restauraci Marcelka s prodlouženou otevírací dobou.



# Hotelová kosmetika i Mamutík u vás doma

Vyslyšeli jsme vaše přání a připravili pro vás eshop s prodejem našich oblíbených produktů, které vám po odjezdu domů mnohdy chybí. Kromě dárkových voucherů na zážitky a pobyty tak na eshopu nově najdete originální hotelové a resortní produkty, o které si často píšete.

Plyšový Mamutík v několika velikostech a provedeních

Kompletní kolekce vlastní přírodní kosmetiky  
se 100% čistě přírodními éterickými oleji

Sypané bylinné čaje z hotelové kolekce

A rádi bychom postupně přidávali další produkty podle vašeho zájmu.



Dárkové vouchery a originální merch na jednom místě



DÁRKOVÉ VOUCHERY



ORIGINÁLNÍ MERCH

[eresort.dolnimorava.cz](https://eresort.dolnimorava.cz)



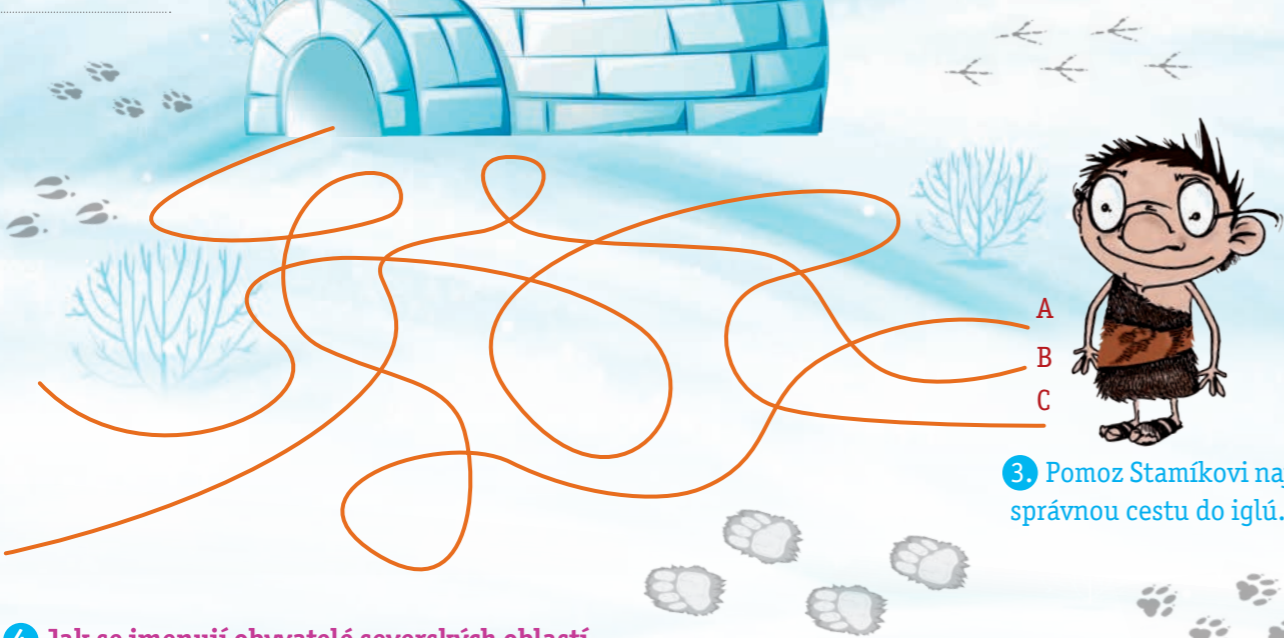
# HRAVÁ CHVILKA PRO DĚTI

Zima v sobě ukrývá spoustu zábavy. Stamík s Mamutíkem si pro vás připravili hravé úkoly.

1. Spočítej, z kolika sněhových kvádrů Stamík iglú postavil:



2. Najdi stopy zvířat na obrázku a zakroužkuj je. Poznáš, která stopa patří mamutovi?



3. Pomoz Stamíkovi najít správnou cestu do iglú.

4. Jak se jmenují obyvatelé severských oblastí, kteří si s oblibou stavějí iglú jako své obydlí?

\_ S \_ \_ \_ Á \_ \_

5. Z čeho si nejčastěji šijí oblečení?

z \_ 0 \_ \_ Š \_ \_

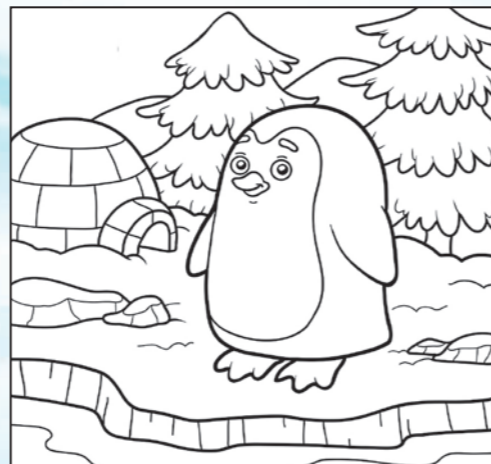
6. Co používají pro pohodlnou chůzi na sněhu? Poradíme vám, že v sobě tato pomůcka nese slovo sněh.

\_ N \_ \_ \_ I \_ \_

7. Pro dopravu využívají často také saně, které jim pomáhají táhnout psi. Jak se dvojslovně nazývá jízda na saních tažených několika psy známá také pod názvem „mushing“?

P \_ \_ S \_ \_ \_ \_ \_

8. Vymaluj si tučňáka podle své fantazie.



**PRODEJ APARTMÁNŮ**

dokončení  
4.Q  
2024

150 m

**JEDINEČNÁ INVESTIČNÍ PŘÍLEŽITOST**







# REDSTER X

PRECIZNOST V  
KAŽDÉM OBLOUKU

